

Cours de charpentier japonais
« *Cha-shitsu*, maison de cérémonie du thé »
pour les Français
<Débutant>
L'année 2025

École moderne de cérémonie du thé,
Société civile à personnalité juridique (générale)

Principe

Cours de charpentier japonais «*Cha-shitsu*, maison de cérémonie du thé» pour les Français (débutant)

Cha-shitsu, maison de cérémonie du thé, est l'architecture spécifique pour l'accueil et les échanges inventée par les Japonais qui aiment la paix en respectant l'harmonie tout au long de son histoire.

Ayant pour objectif de transmettre notre art traditionnel japonais, la construction de *cha-shitsu*, aux apprentis français, de promouvoir une vraie compréhension sur la cérémonie du thé et la vie culturelle des Japonais et de renforcer la relation amicale entre la France et le Japon dans la génération suivante, nous assumons cette responsabilité.

● La cérémonie du thé et Cha-shitsu

D'abord, les apprentis découvrent l'univers de cha-shitsu, en apprenant son type, sa particularité et son fonctionnement dans une vraie maison(ou chambre) de thé étant salle de conférence.

Ensuite, ils apprennent la manière et l'esprit de cet art en savourant du thé fait par le/la maître.

Enfin, ils pratiquent également le savoir-faire de thé léger.



茶道(ちやうどう)の歴史

平安時代-鎌倉時代が起った茶室建築

室町時代-村田珠光が創った茶のあけ方

徳川時代-茶室建築の発展

江戸時代-茶室建築の発展

明治時代-茶室建築の発展

昭和時代-茶室建築の発展

平成時代-茶室建築の発展

令和時代-茶室建築の発展

茶室の構造

茶室の構造は、掛け軸(掛軸)と、土間の位置を決めるという、2つの要素によって決まる。例として、土間の位置は、内窓(4尺)と外窓(4尺)の間にある。この間を、土間の幅とし、内窓と外窓の間を、土間の幅とする。このように、土間の幅を決めることで、茶室の構造が決まる。

茶室の寸法(茶室の寸法)

茶室の寸法は、内窓、外窓、土間の幅によって決まる。内窓の幅は、4尺、外窓の幅は、4尺、土間の幅は、4尺である。このように、茶室の寸法は、内窓、外窓、土間の幅によって決まる。

茶室の寸法(茶室の寸法)

茶室の寸法は、内窓、外窓、土間の幅によって決まる。内窓の幅は、4尺、外窓の幅は、4尺、土間の幅は、4尺である。このように、茶室の寸法は、内窓、外窓、土間の幅によって決まる。

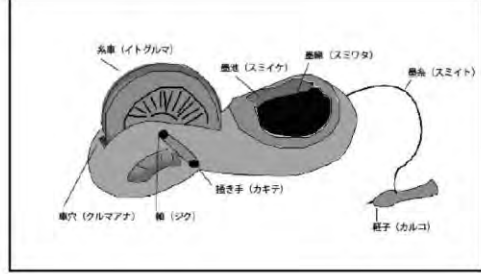
● L' outillage et le technique

Dans l' architecture traditionnelle japonaise, la construction de cha-shitsu nous demande une habileté sublime. Les apprentis maîtrisent le traitement des outils principaux pour façonner en prenant les vrais outils dans un atelier. Sous la direction d' artisans expérimentés, ils s' exercent à la façon de «marquer-traiter-composer» non seulement le bois, mais aussi le bambou (pour l' intérieur) en tant que matériel.



● Le plan de cha-shitsu

Ils dressent un plan en appliquant les techniques acquises durant ce cours. Quelles règles s' appliquent-elles à la largeur, à la longueur et à la hauteur de cha-shitsu ? Nous demandons à chacun de créer sa propre cha-shitsu par le moyen de ceux qu' ils ont compris au cours ; des explications, des exemples, etc.



Programme

Cours de charpentier japonais «*Cha-shitsu*, maison de cérémonie du thé» pour les Français (débutant)

Date	Heure		Matière	
20 avril	1-1	10:00 - 12:00	<i>Cha-shitsu</i> , maison de cérémonie du thé - 1	Structure de la maison de cérémonie du thé (grande pièce, petite pièce, et matériaux)
	1-2	13:00 - 16:00	Cérémonie du thé - 1	Manière de faire et de savourer du thé
18 mai	2-1	10:00-12:00	<i>Cha-shitsu</i> , maison de cérémonie du thé-2	Structure de la maison de cérémonie du thé (histoire, jardin <i>roji</i> , plan de <i>cha-shitsu</i>) Le jardin <i>roji</i> est celui qui mène à <i>cha-shitsu</i> .
	2-2	13:00 - 16:00	Cérémonie du thé - 2	Manière de se comporter dans <i>cha-shitsu</i> et au jardin <i>roji</i> en tant qu'invité(e)
15 juin	3-1	9:00-12:00	Outillage-1	Outils spécifiques pour <i>cha-shitsu</i> (burin, scie, rabot)
	3-2	13:00 - 16:00	Outillage-2	Entretien des outils
13 juillet	4-1	9:00-12:00	Pratique et entraînement-1	Traitement (burin et scie)
	4-2	13:00 - 16:00	Pratique et entraînement-2	Traitement (rabot)
17 août	5-1	9:00~12:00	Pratique et entraînement-3	Traitement du rondin, marquage du bambou <i>hikaki</i> , coloration à l'encre et coupage
	5-2	13:00-16:00	Pratique et entraînement-4	Tressage de panier de rotin
21 septembre	6-1	9:00-12:00	Dresser un plan-1	Plan pour une petite pièce, une grande pièce et un jardin <i>roji</i> .
	6-2	13:00-16:00	Dresser un plan-2	Présentation finale

Corps enseignant/ Lieu

Lieu	Sujet	Enseignant(e) / Matériel
<i>Cha-shitsu</i> , maison de cérémonie du thé	<i>Cha-shitsu</i> , maison de cérémonie du thé – 1 et 2	Architecte qualifié d'État (1 ^{er} degré) et praticien d'architecture et de planning pour <i>cha-shitsu</i> « The Heart of Tea and Japanese Space » (L'esprit du thé et l'espace japonais), etc.
<i>Cha-shitsu</i> , maison de cérémonie du thé	Cérémonie du thé - 1 et 2	Maître de cérémonie du thé qualifié/enseignant(e) de cérémonie du thé Instrument de cérémonie du thé (ustensile, <i>matcha</i> , pâtisserie, etc.)
Atelier	Outillage - 1 et 2	Maître-charpentier du style <i>Sukiya</i> et technicien en charpenterie japonaise (1 ^{er} degré) « Outils de charpentier japonais », etc. Outillage (burin, scie, rabot, équerre, pot, etc.)
Atelier	Pratique- 1, 2, 3 et 4	Maître-charpentier du style <i>Sukiya</i> et technicien en charpenterie japonaise (1 ^{er} degré) Outillage (burin, scie, rabot, équerre, pot, etc.) Bois (rondin poli, bambou, rotin, etc.)
Salle de classe	-Dresser un plan 1 et 2	Architecte qualifié d'État (1 ^{er} degré) et praticien d'architecture et de planning pour <i>cha-shitsu</i> Présentation d'un plan de <i>cha-shitsu</i> Matériel (équerre, papier et crayon)

Inscription

Cours de charpentier japonais « *Cha-shitsu*, maison de cérémonie du thé » pour les Français (débutant)

1. Nombre : Limité aux 10 premiers personnes
2. Durée : avril – septembre 2025 (6 jours, 12 cours)
3. Frais : 96,000 yens par personne
4. Inscription :

Gendai Chado Juku, Inc. (École moderne de cérémonie du thé)

adresse: Pasear Hongodai 102, 325-1 Katsura-cho, Sakae-ku,
Yokohama, Kanagawa 247-0005 JAPAN

email: info@gendai-chadojuku.jp

fax: 81-(0)45-410-8126

※ Dès que le nombre fixé est atteint, nous finissons cette inscription.